



Au du développement

Mot du président



M. Jean Pronovost

Lorsqu'arrive le printemps, on sent un regain d'énergie et une nouvelle vigueur dans l'air ambiant ! Cette fièvre du printemps transparait à travers toutes les activités qui se déroulent sur notre territoire : lancement du portail régional en agroalimentaire, préparation des producteurs agricoles au marché public, lancement de nouvelles entreprises, promotion des festivals de l'été, formations de toutes sortes, etc.

Également, c'est le moment de recruter les étudiantes et les étudiants pour la période estivale.

Le présent bulletin leur offre une opportunité de faire valoir leurs qualités personnelles ainsi que leur potentiel. Je vous invite à répandre la bonne nouvelle auprès de ceux et celles qui vous entourent et pourraient être intéressés.

En terminant, je rappelle l'importance de vous adresser au CLD pour tout projet d'affaires se déroulant sur le territoire de Rouyn-Noranda. Notre personnel est à votre service !

Portail agroalimentaire régional

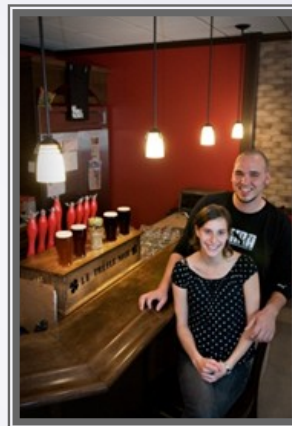
Lancement d'un nouveau portail agroalimentaire régional



Un nouveau portail Internet sera lancé au printemps prochain et intégrera un répertoire des entreprises agroalimentaires de l'Abitibi-Témiscamingue qui commercialisent leurs produits directement auprès des consommateurs. Le site permettra aussi d'obtenir de l'information sur les marchés publics de la région et comprendra des liens vers divers sites tel que la *Foire gourmande de l'Abitibi-Témiscamingue* et du Nord-Est ontarien.

Cette initiative est issue de la volonté de producteurs et transformateurs membres des marchés publics de la région et des organismes qui les accompagnent de regrouper l'information sur l'offre des produits de l'Abitibi-Témiscamingue et des diverses initiatives et événements reliés au domaine agroalimentaire.

Un lancement officiel du portail et des différents outils promotionnels s'y rattachant sera organisé lors de l'inauguration de la nouvelle saison des marchés publics.



Le Trèfle Noir — Brasserie artisanale
Alexandre Groulx et Mireille Bournival

Dans ce numéro :

Mot du président	1
Portail agroalimentaire régional	1
Nouvelles entreprises	2
Formations	2
Bienvenue au CLD	3
Appel de projets — Pacte rural	3
Investissements	3
Coop Jeunesse	3
Info-tourisme	4
Développement commercial	4
Place à nos partenaires	5
Implication du CLD	6
Aurevoir et bonne chance	6
Calendrier des événements	6

Nouvelles entreprises

Coup d'œil sur les entreprises **démarrées** entre la période de **janvier à mars 2011** et ayant bénéficié d'un support technique ou financier du CLD Rouyn-Noranda.

Entreprises privées	Contact	Activités	Quartier	Téléphone
Échofor	Jean-François Lemay	Entreprise de services forestiers tels que la coupe de bois, service de sciage et vente de bois transformé, service de débroussaillage et de bois de chauffage.	Rouyn-Noranda	819 279-4215
Julie Doré, Spécialiste en Home Staging	Julie Doré	Entreprise se spécialisant en « <i>Home Staging</i> » (mise en valeur) afin d'aider les propriétaires à vendre leur propriété plus rapidement et aux meilleures conditions. Visitez son site Internet au http://juliedore.com	Rouyn-Noranda	819 763-3505
Horizon Thaï	Jean-Philippe Perrier Émilie Roy	Restaurant thaïlandais de type restauration rapide où les clients peuvent consommer sur place ou prendre leur mets pour emporter. L'établissement, situé sur l'avenue Principale, comptera environ 66 places assises auxquelles s'ajouteront d'autres places en terrasse en période estivale. Surveillez l'ouverture prochaine à la mi-mai.	Rouyn-Noranda	819 277-0966
Paradis du 4 roues	Raymond Paradis	Service de location de VHR (4-roues) sur la terre familiale au lac Bruyère à Granada. Un sentier sécuritaire et balisé de 8 km permet aux promeneurs d'admirer de beaux paysages. Idéal pour ceux qui désirent louer un VHR et ceux qui ont leur propre VHR et désirent avoir accès au sentier.	Rouyn-Noranda	819 279-0595
Le Shish Kibob	Robert Lépine Kim Jason	Service de cuisine libanaise authentique, avec rapidité et excellence, autant pour les clients qui consomment sur place que pour ceux qui désirent emporter leur repas. Cuisine santé avec service rapide pour le dîner et le souper. Situé au 527, avenue Larivière, sa capacité intérieure est de 25 places et s'ajoutera une terrasse en période estivale. Surveillez l'ouverture prochaine en avril.	Rouyn-Noranda	819 290-3505

Formations

Vendre de façon créative en kiosque et en marché public



Le CLD de Rouyn-Noranda a participé à l'organisation d'une journée de formation qui s'est déroulée à Rivière-Héva, le 8 mars dernier et qui s'adressait aux producteurs (trices) agricoles et agrotransformateurs (trices) de la région qui font de la vente directe aux consommateurs dans un kiosque à la ferme ou en marché public.

Cette journée de formation, animée par M. Serge Comptois, spécialiste en commerce de détail de la firme *Autre Chose Formation* visait notamment à bien comprendre le processus décisionnel du client, à évaluer la qualité du service à la clientèle qui est offert et que les participants désirent offrir et à comprendre l'importance de l'aménagement de leur kiosque. Une deuxième journée pratique incluant la visite des kiosques de participants de Rouyn-Noranda et du Témiscamingue est prévue en juin.

Formations destinées aux travailleurs autonomes

Afin de répondre aux besoins spécifiques des travailleurs autonomes en matière de gestion d'entreprise, le CLD de Rouyn-Noranda et Emploi Québec se sont réunis afin d'offrir des microformations d'une durée de 3 heures et demie s'adressant aux travailleurs autonomes ayant bénéficié du programme « Soutien au travail autonome » depuis les 5 dernières années. Voici les microformations offertes:

Février	La fiscalité et le travailleur autonome
Mars	Comment tirer profit du statut de travailleur autonome
Avril	Diminuez votre stress et augmentez vos liquidités
Mai	Compréhension des états financiers
Juin	Vente et service à la clientèle

Pour plus d'informations, communiquez avec le CLD
au 819 762-0142 poste 101



Bienvenue au CLD



Le CLD souhaite la bienvenue à **M. Luc Nadon** qui occupe, depuis mars 2011, le poste d'agent de développement rural pour les quartiers Cléricy, Destor, D'Alembert et Mont-Brun.

Pour connaître son horaire et celui des autres agents de développement rural, consultez le site Internet du CLD (www.cldrn.ca)



Bon retour à **Mme Virginie Gauthier** qui occupe le poste d'agente d'information au Bureau d'information touristique de Rouyn-Noranda, et ce, depuis mars 2011.

Pour obtenir de l'information touristique, communiquez avec elle au 819 797-3195 poste 1 (tourisme@cldrn.ca)

Sortez votre agenda

et inscrivez **cette date à votre calendrier !**

Colloque sur l'accueil des nouveaux arrivants

Mardi le 3 mai 2011

Centre des congrès de Rouyn-Noranda

Programmation disponible très bientôt !



Investissement



Au cours des trois derniers mois, le CLD a investi dans les entreprises locales un montant totalisant **40 071 \$**.

Ces investissements ont pris la forme de prêts et de subventions.

Fonds ou Programme	Nbre Projets	Investissement
Programme Jeunes Promoteurs (JP)	2	9 000 \$
Fonds Relève (FR)	1	7 000 \$
Programme CRÉAvenir	1	15 000 \$
Fonds de diversification économique (FDÉ)	1	9 071 \$

Appel de projets

Le CLD annonce qu'une enveloppe de plus de 50 000 \$ est maintenant disponible afin de soutenir les entreprises qui œuvrent dans l'économie sociale à Rouyn-Noranda.

Les entreprises accréditées en économie sociale intéressées à déposer un projet dans le cadre du Fonds d'économie sociale sont invitées à se renseigner auprès d'un commissaire en développement du CLD de Rouyn-Noranda au 819 762-0142 ou à l'adresse courriel info@cldrn.ca.

Les informations sont également disponibles sur notre site Internet www.cldrn.ca

La date limite pour déposer une demande de subvention est le 29 avril 2011.

Info-tourisme

Qu'est-ce qui se passe chez nous? Suis-je au courant?

Afin de vous tenir informés des activités qui se déroulent à Rouyn-Noranda, vous pouvez consulter le calendrier des événements au lien suivant : <http://www.cldrn.ca/vitrine/avril.asp> ou communiquer avec nous afin de recevoir, par courriel ou télécopieur, la liste des activités connues à ce jour.

Cet outil pourra, entre autres, vous faciliter la tâche lors de la planification de vos ressources humaines.

Aussi, si vous souhaitez ajouter un événement ou une activité à cette liste, n'hésitez pas à nous en faire part au 819 797-3195 poste 2 ou annie.belanger@cldrn.ca

Faites-vous voir!

En préparation à la saison estivale pour le **Bureau d'information touristique**, nous vous invitons à nous faire parvenir une **cinquantaine (50) de vos dépliants ou cartes professionnelles promotionnelles** afin que les visiteurs reçoivent une information complète et exacte des ressources disponibles ainsi que des activités et visites possibles à faire à Rouyn-Noranda.

Psitt! ce service est gratuit !!!

Pour plus d'informations, communiquez avec Mme Annie Bélanger au 819 797-3195 poste 2, par courriel à annie.belanger@cldrn.ca ou passez nous voir au 1675, avenue Larivière.

Visons l'excellence!

Le CLD de Rouyn-Noranda se joint à Tourisme Abitibi-Témiscamingue pour faire analyser l'excellence de son territoire par le Centre Mondial d'Excellence des Destinations (CED) en collaboration avec l'Organisation Mondiale du Tourisme (OMT).

Leur analyse devrait être terminée d'ici la fin de l'été et leur rapport sera fourni à la firme IBI-DAA qui pourra le prendre en considération pour continuer leur vision de l'avenir de Rouyn-Noranda et leur planification stratégique amorcée en 2010. Nous croyons que l'ajout d'un rapport d'une firme internationale ne peut que le bonifier.

À surveiller.....

Sortie de la nouvelle édition de la **Revue touristique de Rouyn-Noranda** en mai. Vous pourrez vous la procurer au Bureau d'information touristique, mais également à l'intérieur de votre publi-sac la semaine du 23 mai. Cet outil promotionnel sera également distribué partout en région ainsi qu'à travers le Québec et aux frontières de l'Ontario à différents endroits stratégiques.

**Cet été, Destination Rouyn-Noranda,
Ville de sensations!**

Le CLD est à la recherche de candidats pour combler les postes de **préposé(e) à l'information touristique** pour la période estivale.

Consultez notre site Internet pour tous les détails www.cldrn.ca

Développement commercial

Stratégie de développement du commerce de détail

L'entente qui lie le CLD et la SDC s'inscrit dans une volonté de doter Rouyn-Noranda d'une stratégie de développement du commerce au détail et d'en faire une destination commerciale.

Cette alliance permet à la SDC d'obtenir un soutien administratif, technique et professionnel de la part du CLD. Les quelque 200 membres de la SDC peuvent ainsi bénéficier de notre structure pour la réalisation de leurs activités. Les commerçants du centre-ville furent invités à s'exprimer sur les activités d'animation et sur la vision de leur développement.

Événements culturels et sportifs

Une rencontre avec les responsables des différents événements tant culturels que sportifs a eu lieu le 9 mars dernier.

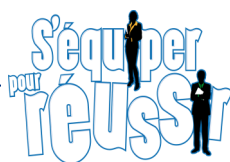
L'objectif de cette rencontre était d'émettre des idées qui serviront à établir des actions afin de permettre aux commerçants de Rouyn-Noranda de profiter davantage des retombées économiques de ces événements.

Cela a aussi permis de créer un lien de communication entre les différents organisateurs d'événements.

Le secteur du Vieux-Noranda est appelé à se positionner et à se donner une vision de son développement.

Des commerçants du quartier ont été invités par M. Louis Kirouac du CLD et M. Robert Brière, conseiller du district Vieux-Noranda à la ville de Rouyn-Noranda, à une première rencontre qui a permis d'élaborer une série d'actions pour revitaliser le quartier. D'autres rencontres sont prévues très bientôt.

Pour toutes informations en lien avec la SDC, communiquez avec M. Louis Kirouac, au CLD, au 819 762-0142 poste 110 info@sdcrn.com



Place à nos partenaires

Édition spéciale de Tout le monde en parle... des PME de Rouyn-Noranda



Dans le cadre du Défi de l'entrepreneuriat jeunesse du Gouvernement du Québec, la Chambre de commerce et d'industrie de Rouyn-Noranda (CCIRN) a présenté une édition spéciale de *Tout le monde en parle... des PME de Rouyn-Noranda* aux étudiants de l'école secondaire D'Iberville.

Quatre jeunes entrepreneurs de Rouyn-Noranda ont profité de l'événement pour partager leur démarche entrepreneuriale et peut-être ainsi inciter certains jeunes à se lancer dans la grande aventure de l'entrepreneuriat. Belle initiative !

Un tout nouveau site Internet pour le MDEIE

Le ministère du Développement Économique, de l'Innovation et de l'Exportation (MDEIE) a lancé le mois dernier un tout nouveau site Web complètement repensé et amélioré!

L'information y est désormais présentée selon six thèmes qui correspondent aux principaux objectifs poursuivis par la clientèle, la rendant ainsi plus facile à repérer. Vous pouvez le consulter au www.mdeie.gouv.qc.ca



Le Forum sur les mines à ciel ouvert aura lieu le 9 avril 2011, à la polyvalente Le Carrefour, au 125 rue Self, à Val-d'Or.

Organisé par la Conférence régionale des élus de l'Abitibi-Témiscamingue (CRÉ), l'événement devrait permettre à la population régionale et **aux différents intervenants économiques**, de réfléchir sur les conditions ou les paramètres qui s'imposent afin de baliser nos volontés régionales en matière d'exploitation minière à ciel ouvert. **Pour plus d'informations, visitez le www.forumdeveloppementminier.com**

Date limite d'inscription: 1^{er} avril 2011

Emplois d'été pour futurs entrepreneurs

Au printemps 2011, la coopérative jeunesse débute un projet permettant aux jeunes de 14 à 17 ans de développer leur culture entrepreneuriale. Une initiative de la SADC R-N en partenariat avec le CLD et le CRJ, le projet a pour but de mettre sur pied et d'exploiter une coopérative de travail tout en permettant d'acquérir une première expérience professionnelle significative chez les jeunes.

Cette coopérative offrira à la population de Rouyn-Noranda, divers services dont, rafraîchissement à vélo et vélo-taxi

pour les touristes et personnes âgées. D'autres services seront offerts à différents partenaires de Rouyn-Noranda dans le but de diversifier ses contrats durant l'été. Les participants auront la chance de participer à diverses formations en entrepreneuriat dans le but de gérer eux-mêmes leur coopérative.

Pour plus d'informations, communiquez avec Mme Catherine Pepin à la SADC au 819 797-6068 (catherine.pepin@sadcrn.ca)



Implication des employés du CLD

Les employés du CLD ont laissé parler leur cœur en contribuant à la campagne de financement Rouge Tendance de la Fondation des maladies du cœur.

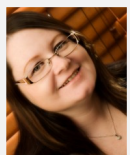
En effet, lors de la journée de la St-Valentin, ils étaient invités à porter fièrement du rouge en échange d'un don de 5 \$ par employé.

TOUT EST POSSIBLE QUAND ON Y MET DU CŒUR !



Aurevoir et bonne chance

La direction et le personnel du CLD Rouyn-Noranda souhaitent la meilleure des chances à deux employées qui nous quittent pour relever de nouveaux défis.



Mme **Karine Frelas** était à l'emploi du CLD depuis novembre 2007 et occupait le poste d'agente de développement rural pour les quartiers Beaudry, Bellecombe et Cloutier.



Quant à Mme **Lynne Moreau**, elle occupait le poste d'agente d'information au Bureau d'information touristique, et ce, depuis janvier 2011.

LE PERSONNEL:

BÉLANGER, Annie
BÉLANGER, Ian-Thomas
BRUNET, Ginette
CAMPAGNA, Marion
FOURNIER, Éric
GAUTHIER, Virginie
GÉLINAS, Stéphane
JENSEN, Vita
KILGOUR, Nathalie
KIROUAC, Louis
LÉVESQUE, Francis
NADON, Luc
REEVES, Mireille
ROLLIN, Lucie
ROULEAU, André
SIMARD, Danielle

MEMBRES DU CONSEIL D'ADMINISTRATION:

BERNARD, Daniel
BRIÈRE, Robert B.
DICKY, Manon
LORANGER, Jean-Claude
PAQUETTE, Chantal
PERREAULT, Marcel
PRONOVOST, Jean
RACETTE, Alain
ROULEAU, André
THIBAUT, Anne-France
VEILLET, Guy

CALENDRIER DES ÉVÉNEMENTS DU CLD

AVRIL 2011

Date	Description
6	Session d'information — Démarrage d'entreprise
20	Session d'information — Démarrage d'entreprise

MAI 2011

Date	Description
4	Session d'information — Démarrage d'entreprise
18	Session d'information — Démarrage d'entreprise

JUIN 2011

Date	Description
1 ^{er}	Session d'information — Démarrage d'entreprise
15	Session d'information — Démarrage d'entreprise

Pour vous inscrire à l'une ou l'autre de ces activités ou pour avoir plus d'informations à ce sujet, veuillez téléphoner au **819 762-0142 poste 101**